

Liebe Leserinnen und Leser!

dieses Mal nur ein kurzes Geleitwort, damit genügend Platz für die Meisterinformationen bleibt: Vielen Dank an alle, die bei dieser Ausgabe mitgewirkt haben! Einsendeschluss für den KOSCHKURIER Nr. 79 ist der **31. Dezember 2023**. Berichtet wird v.a. über die Monate **PERaine**, **INGerm** und **RAHja**.

Dûr koschima borod egrail!
Kai Rohlinger

Meisterinformationen zu den Artikeln ...

„Ein Überfall der besonderen Art“ (S.4)

Die Yassburg ist eine unvollendete Trollburg und der Yassstein in ihrer Mitte eine Pforte zu einem Trollpfad, die von der Trollin von der drohenden Verbauung befreit wurde. Da sie über den Trollpfad in die Yassburg und wieder hinaus kam, hinterließ sie keine Spuren in der Umgebung.

Marcus Rößner

„Tödlicher Steinschlag“ (S.9)

Tatsächlich fiel der Magier einem Anschlag der Zwergenbrüder Hamosch und Harosch, beides Söhne des Hagrim, zum Opfer. Die beiden Zwerge sind seit dem Zug des Alagrimm vom Hass auf alles Magische gezeichnet und ermordeten 1040 BF bereits den Magier Eulrich von Bärenstieg.

Jonas Monsees

„Idylle an der Rakula“ (S.10)

Die Taverne besucht man zu Beginn des Computerspiels Drakensang.

Gunnar Fischer

Impressum

Redaktion (v.i.S.d.P.)

Stefano Monachesi, Kai Rohlinger

Autoren dieser Ausgabe

Gunnar Fischer	Gobrom Findling Bram S. d. Schrax
Tobias Kallen	Kunrad Trutzschilfen
Stefano Monachesi	Siopan Samonach
Jonas Monsees	Brunhold Eichinger
Marcus Rößner	Stover Schaumbart
Kai Rohlinger	Karolus Linneger Wolfhardt von der Wiesen Sonstige Anzeigen und Texte
Stefan Soukup	Burkhard Ludolfinger

Illustrationen

Stefano Monachesi	Pläne Festes Haus (im irdischen Teil)
Friederike Stein	Flöte
Fiete Stegers	Wegweiser
Stephan Schulze	Logo Ferdoker Brauerei
Martin Lorber	Alle anderen Illustrationen

Kontaktadressen

Kanzler Stefano Monachesi	stefano@geistmark.ch
Redaktion Kai Rohlinger	rohlinger@t-online.de

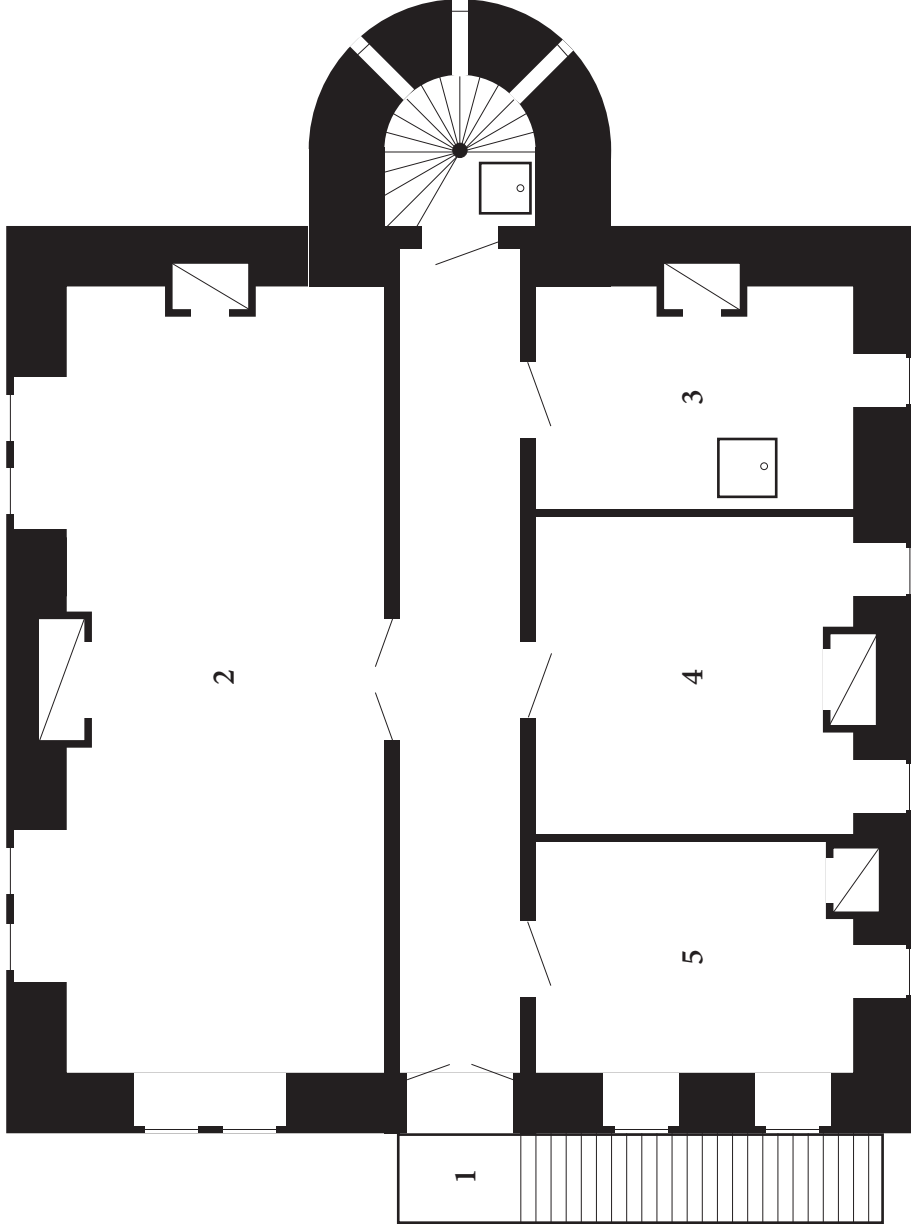
DAS SCHWARZE AUGEN und DSA
sind eingetragene Warenzeichen
der Firma Ulisses

Gneisenhall

Festes Haus der Junker von Wengerich

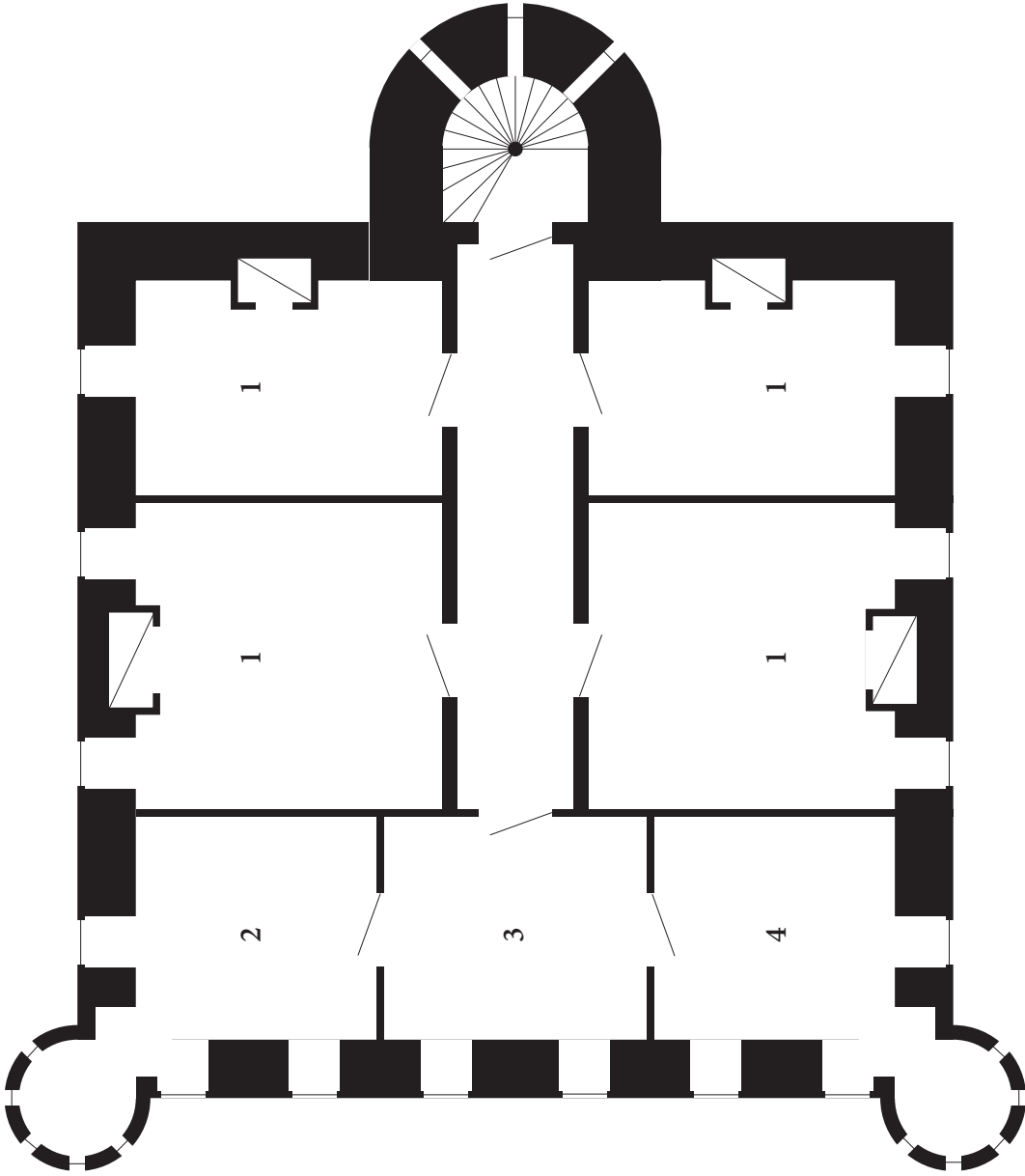
Erstes Geschoss

- 1 Entfernbare Holzterrasse
- 2 Rittersaal
- 3 Küche
- 4 Esszimmer
- 5 Gästezimmer



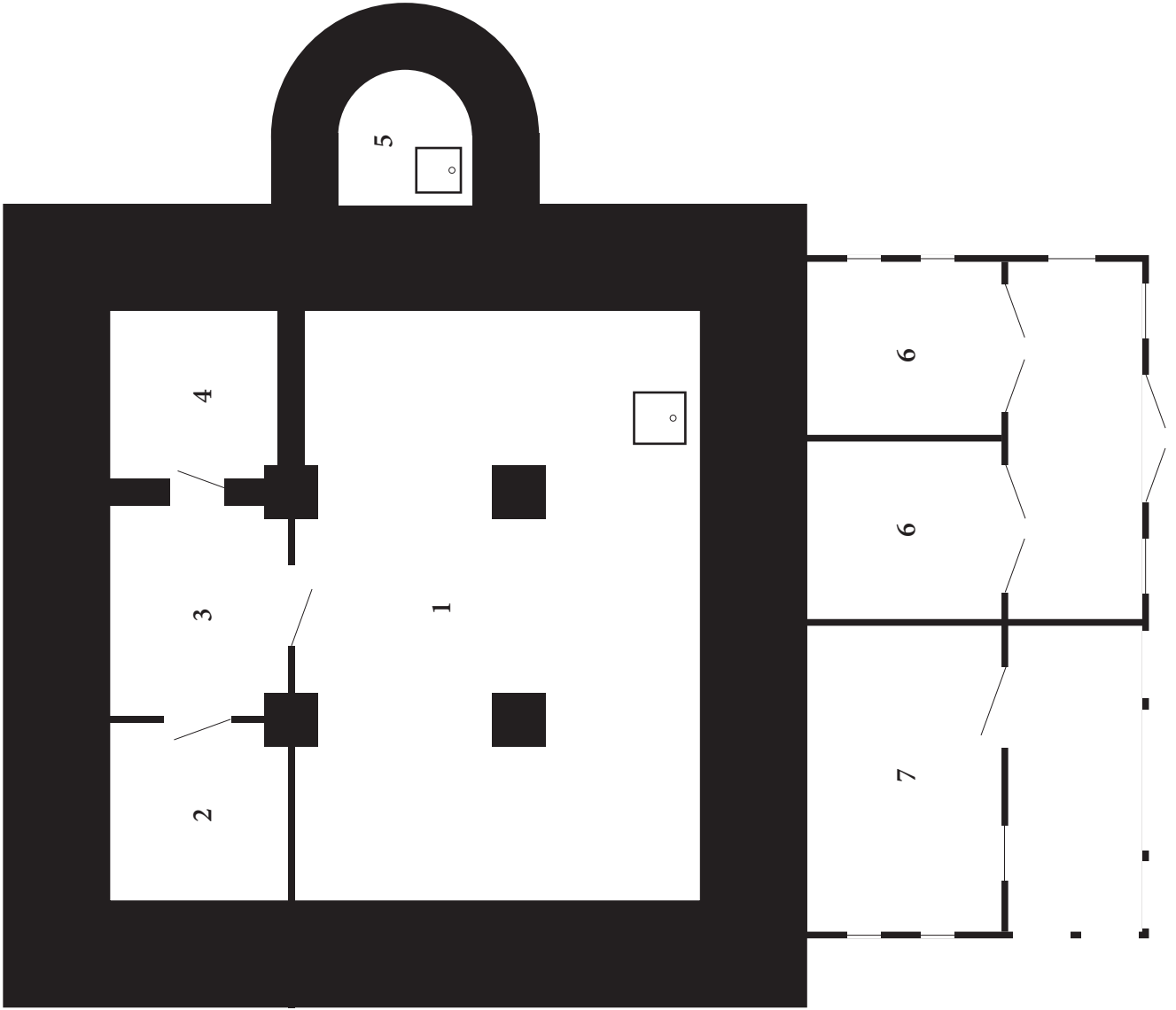
Zweites Geschoss

- 1 Schlafzimmer
- 2 Wohnstube
- 3 Schreibstube
- 4 Arbeitsstube



Keller

- 1 Vorratskeller
- 2 Rumpelkammer
- 3 Waffenkammer
- 4 Schatzkammer
- 5 Verlies
- 6 Pferdestand
- 7 Schuppen



Dachgeschoss

- 1 Bedienstetenzimmer
- 2 Bedienstetenzstube
- 3 Abstellkammer
- 4 Werkraum
- 5 Ausgang

